
Ätzversuche mit Austenitkorngrenzenreagenz „Grün HA“

Stand 14.02.2019

Dr. rer. nat. Beate Balzer

M.Sc. Robert Füllmann

Ätzversuche mit Austenitkorngrenzenreagenz HA

Werkstoffübersicht

Spezielle Wälzlagerwerkstoffe „Typ HA“

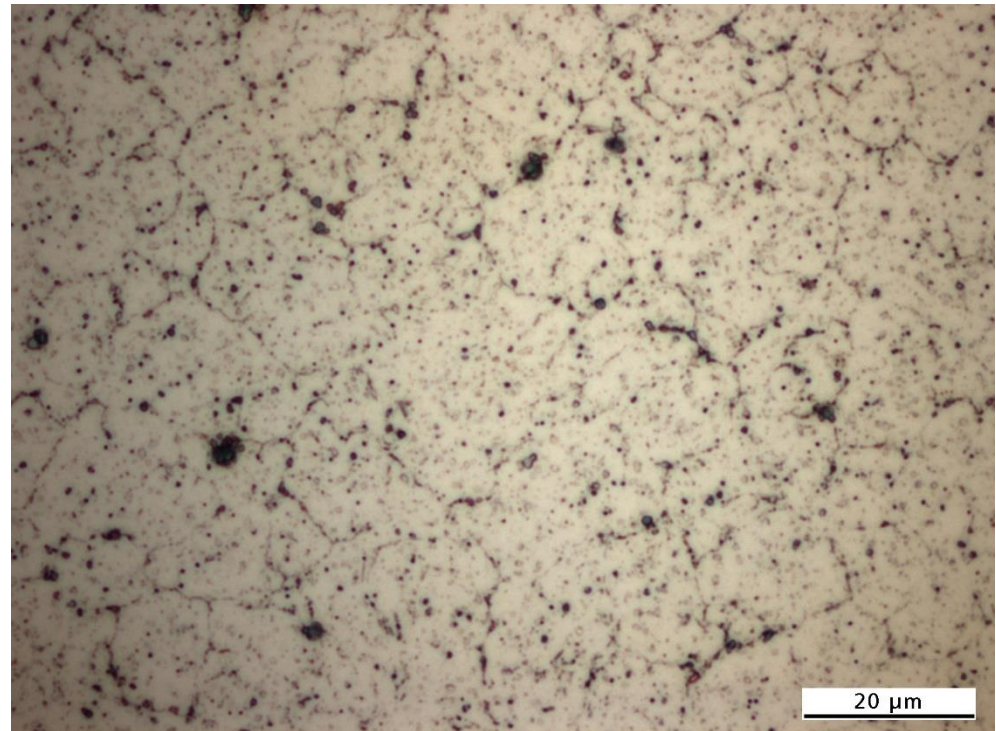
1.4108 | X30CrMoN15-1

Quelle:

X30CrMoN15-1 | 1.4108

ca. 15% Cr + 1% Mo

- 40 min HA => kein Belag, mit Wasser abgespült
- Pünktchen (feine Chromkarbide) deuten KG an
- 2 x 20 min HA, kurz mit OPS zwischenpoliert => kein Belag
- Pünktchen (feine Chromkarbide) deuten KG an



Quelle:

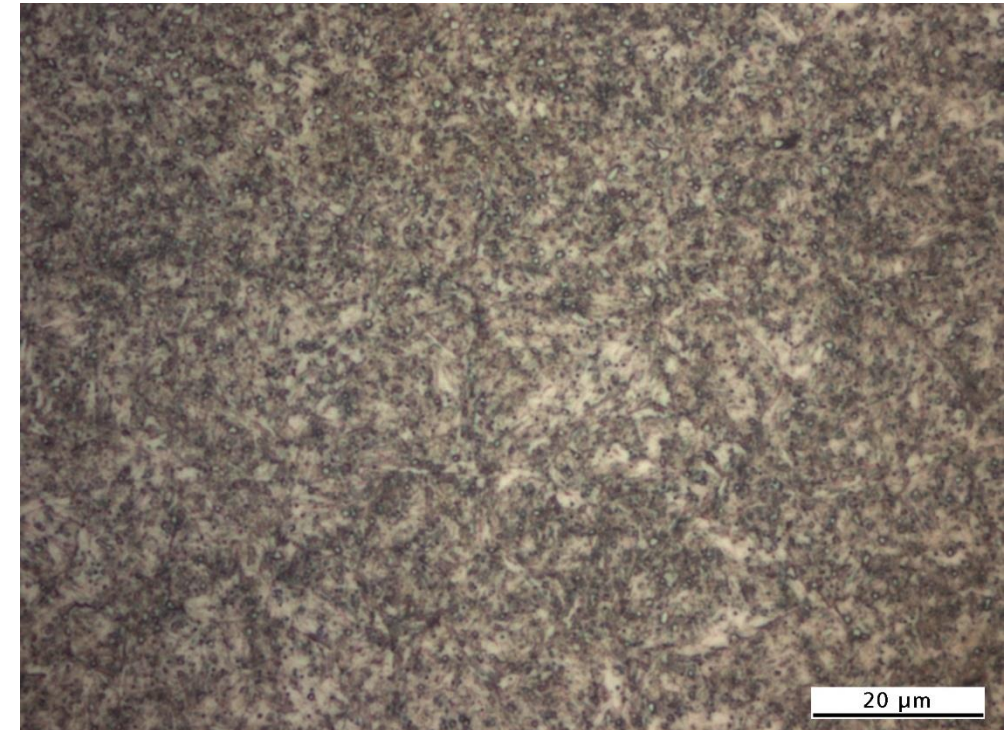
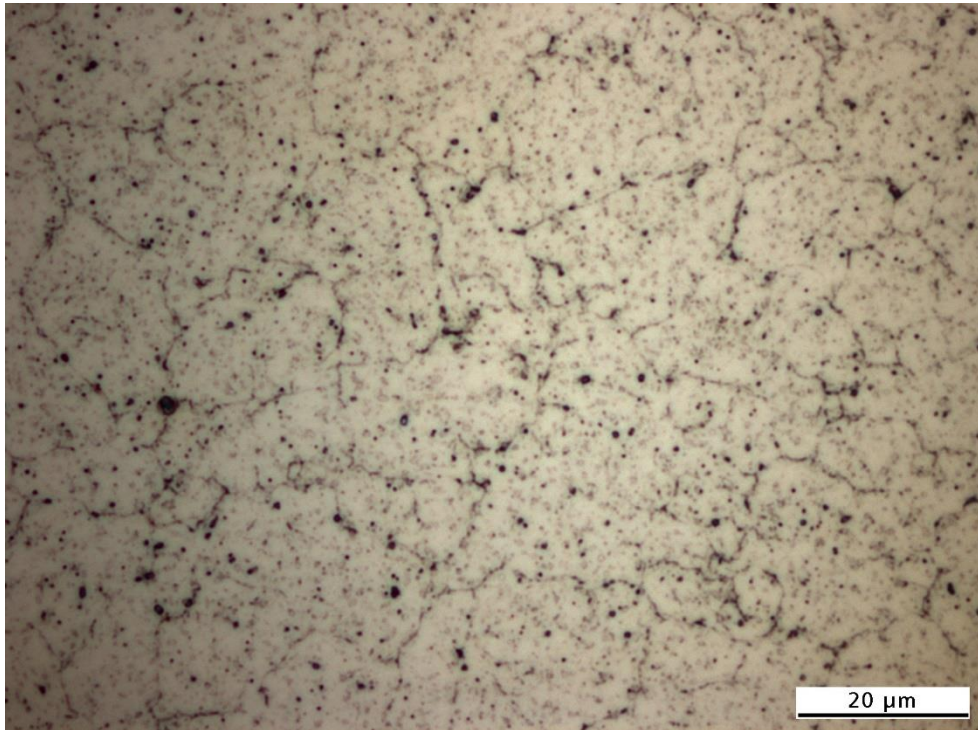
X30CrMoN15-1 | 1.4108

ca. 15% Cr + 1% Mo

■ 2 x 20 min + 1 h HA, kurz OPS

■ = nicht stärker als 2x20 min

■ Zum Vergleich: Nitalätzung



Quelle:

© Schmitz-Metallographie GmbH

- 0,5 + 1,5 h HA => blank, keinerlei Ätzangriff

M50 (80MoCrV42-16 | 1.3551)

ca. 4% Cr + 4% Mo

- 4 min HA => Belag musste kurz auf 1 μm abpoliert werden => gute Ätzung, aber keine KG

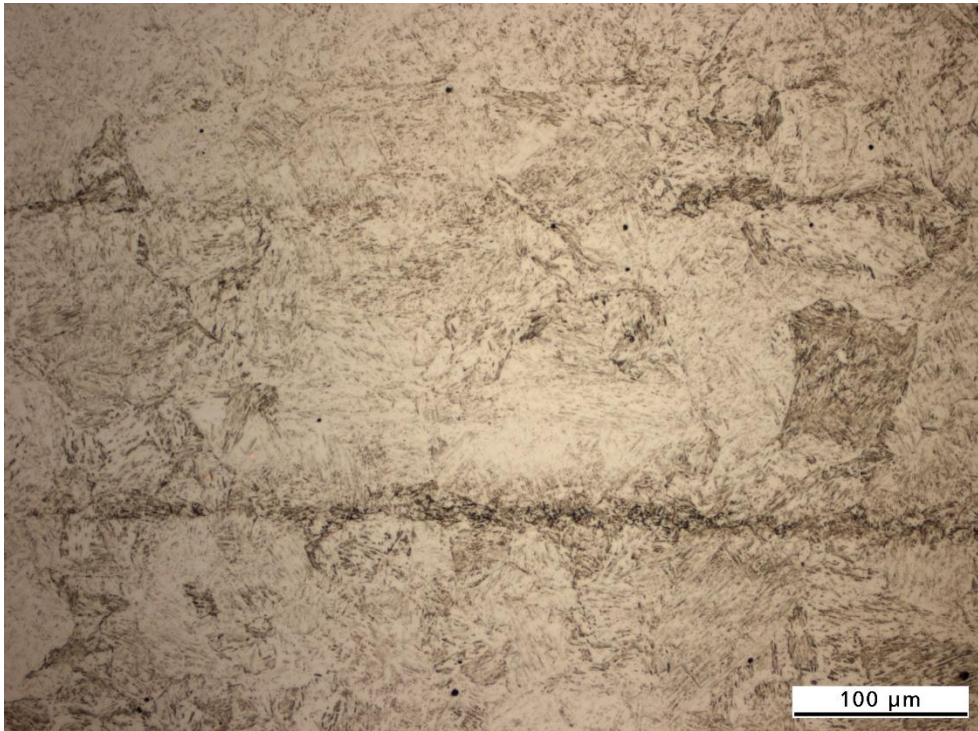


Quelle:

1.2343 | X37CrMoV5-1

ca. 5% Cr

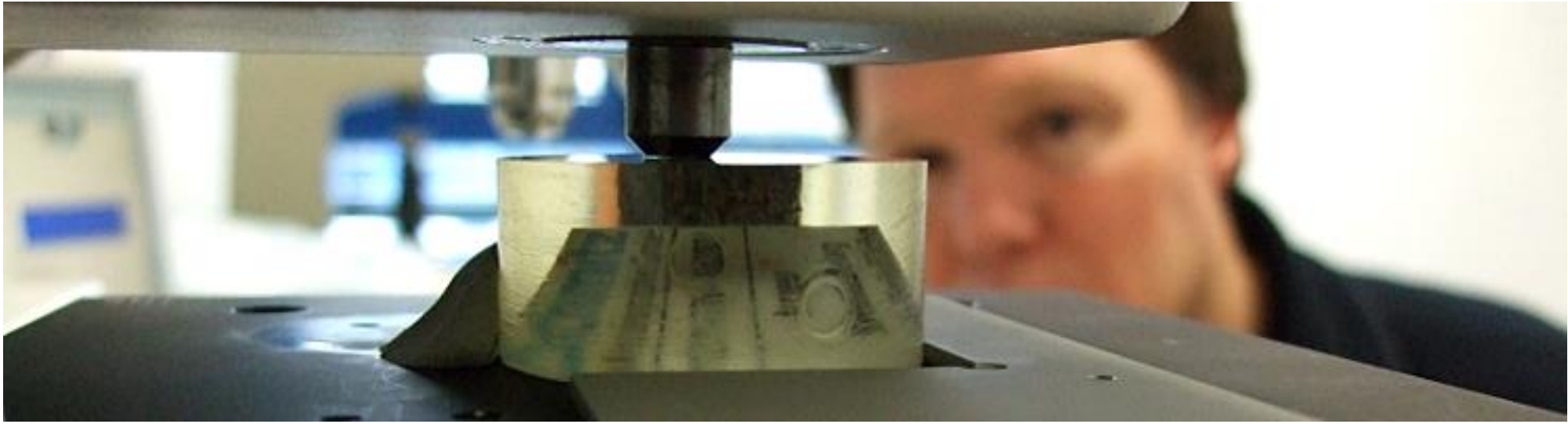
- 9 min HA, dicken Belag kurz mit OPS abpoliert



Quelle:

Kontakt

Schmitz-Metallographie GmbH



Schmitz-Metallographie GmbH
Kaiserstraße 100
52134 Herzogenrath / Germany
Phone +49 2407 568296-0
Fax +49 2407 568296-9
info@schmitz-metallographie.de
www.schmitz-metallographie.de

Source:

© Schmitz-Metallographie GmbH

Schmitz
Metallographie GmbH

Seite 7